

Prepíš si do zošita vety i noty a ich mená

*krížik* pred notou zvyšuje tón o pol tóna. Zvýšený tón dostáva príponu *-is*:

Diagram illustrating the placement of the sharp sign (#) on the piano keyboard. The notes shown are c, cis, d, dis, e, eis, f, fis, g, gis, a, ais, h, his. The sharp sign is placed on the line or space immediately to the right of the natural note.

b *bé* pred notou znižuje tón o pol tóna. Znížený tón dostáva príponu *-es; -s*:

Diagram illustrating the placement of the flat sign (b) on the piano keyboard. The notes shown are c, ces, d, des, e, es, f, fes, g, ges, a, as, h, hes. The flat sign is placed on the line or space immediately to the left of the natural note.

Keď napíšeme # a b pred notu, platia v jednom takte. Ak ich chceme zrušiť, napíšeme pred notu *odrážku* \natural .

b \natural - *posuvky*

Krížik sa vždy píše pred notu (nikdy nie za ňu).

Béčko sa vždy píše pred notu (nikdy nie za ňu).

Diagram illustrating the correct placement of the sharp sign (#) and the flat sign (b) on the piano keyboard. The first two staves show incorrect placement (sharp sign after the note, flat sign after the note) and are crossed out. The last two staves show the correct placement (sharp sign before the note, flat sign before the note).

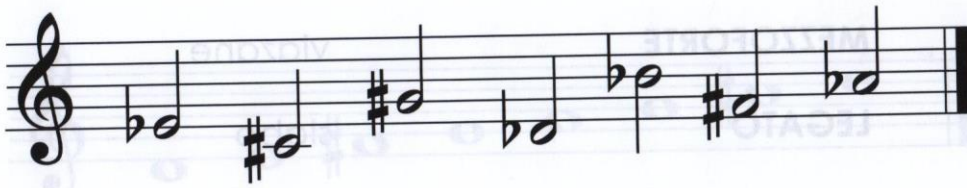
Môže vám pomôcť:

<https://www.youtube.com/watch?v=5Cy57KfxP2U> Hudební nauka 07 – posuvky

https://www.youtube.com/watch?v=ioCTFb_WGWE Noty s posuvkami- krížik a béčko

Na ďalšej strane máte **cvičenia** ktoré si **doma vytlačte alebo prepíšte do zošita**. Potom ich **vypracujte** a následne odfotíte. **Fotku vypracovaných úloh odošlete do 3. 11. 2020 na e mail s.dursky@gmail.com**
V prípade nejasností, problémov, otázok ma kontaktujte cez email.

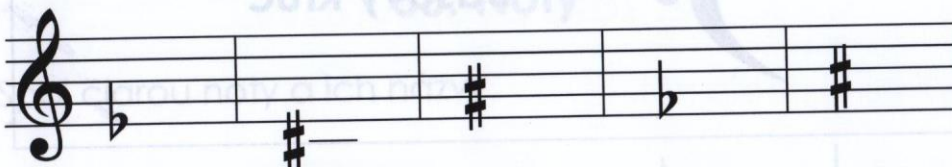
Spoj čiarou noty a ich názvy.



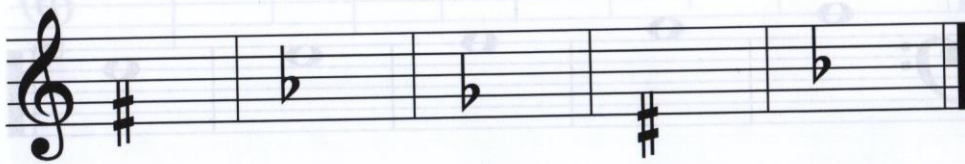
cis¹ des¹ es¹ fis¹ gis¹ as¹ hes¹

59. Noty

Napíš noty.



es¹ cis¹ gis¹ fes¹ ais¹



fis¹ as¹ ges¹ dis¹ hes¹